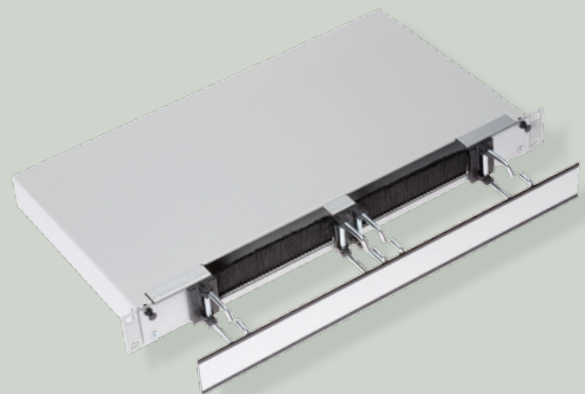


## Beschreibung

- 19"/1HE Überlängenbox mit ausziehbarem und herausnehmbarem Schubfach
- Verriegelung mit Schnellverschluss
- Front mit 3 Kabelbügel und 2 Bürstenleisten
- Einbautiefe: 250mm
- Stahlblech pulverbeschichtet RAL 7035
- Erhältlich in 2 unterschiedlichen Kunststoffbügeln oder 4 unterschiedlichen Metallbügeln
- Optional: Beschriftungsleisten Set



# 19"/1HE-Überlängenbox Union-Link®



## Eigenschaften

Die Überlängenbox ist geeignet die Überlängen der LWL und Kupfer-Patchkabel sicher und geordnet in der ausziehbaren und entnehmbaren Schublade unterzubringen. Durch die zwei rechteckigen und mit Bürstenleisten verschlossenen Frontplattendurchbrüche kann dies einfach und schnell geschehen.

Die Schublade ist ausziehbar und wird über zwei Schnellverschlüsse verriegelt.

In der Frontplatte sind drei Kabelbügel einzusetzen. Die Bügel sind werkzeugfrei zu montieren. Einsetzen, ¼-Umdrehung, fertig.

Es stehen zwei verschiedene Kunststoffbügel und vier verschiedene Metallbügel zur Auswahl. Das Gehäuse ist optional auch in anderen Farben wie RAL 9005 schwarz lieferbar.

Zu den Kabelbügeln ist optional ein Beschriftungsleisten Set erhältlich.