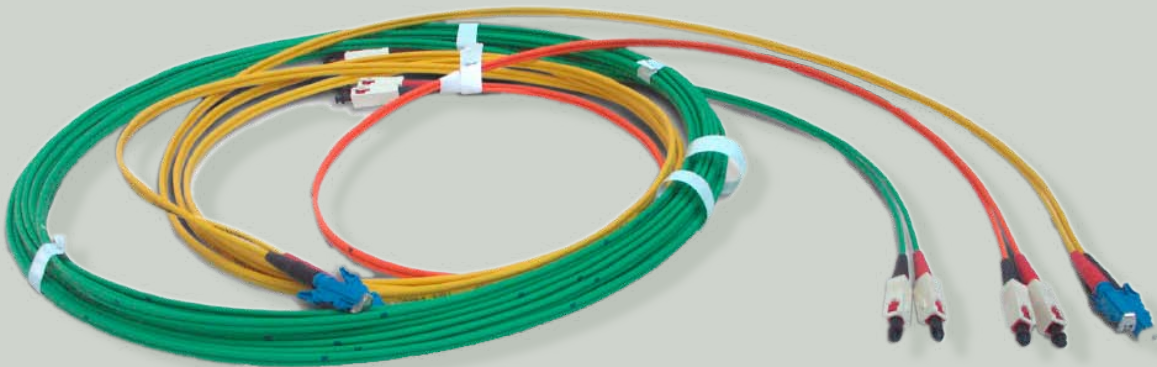


Beschreibung

- LWL-Patchkabel als figure 8 (Zipcord) für Innenbereich,
- Fasern/Farbe: MM 50µ OM2 orange / MM 50µ OM3 türkis / MM 62,5µ OM1 orange / SM 9µ OS1 gelb
- Kabel werden einseitig oder beidseitig konfektioniert
- Stecker: ST / SC / LC / E2000 / FC / DIN / FSMA für Multimode oder Singlemode (PC oder APC / HRL-Schliff)
- Optional: Steckerschutz durch Schutzstrumpf
- 9µ OS2 bzw. 50µ OM4 auf Anfrage



LWL-Patchkabel Figure 8 Union Link[®]

Eigenschaften



Kabelbezeichnung:

- I-V(ZN)H gemäß DIN/VDE 0888
- 2G50/125/2800
- 2G62,5/125/2800
- 2E9/125/2800

Beschreibung Kabel:

- Innenkabel als Duplexversion als flexible Leitung
- Zugentlastungselemente
- halogenfrei und flammwidrig (FRNC/LSNH)

Kabelaufbau:

- in Anlehnung an DIN VDE 0888
- LWL-Faser mit Primärcoating: $\varnothing 250 \pm 15\mu\text{m}$
- Vollader (Festader) $\varnothing 0,9 \pm 0,1\text{mm}$
- nichtmetallene Zugentlastungselemente
- halogenfreier (FRNC/LSNH) nummerierter Mantel: $\varnothing 2,8 \pm 0,2\text{mm}$
- halogenfreier Außenmantel