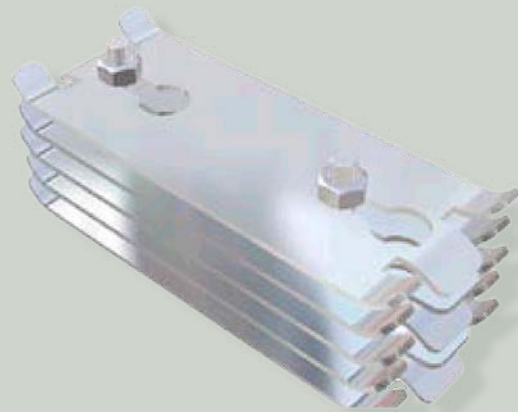
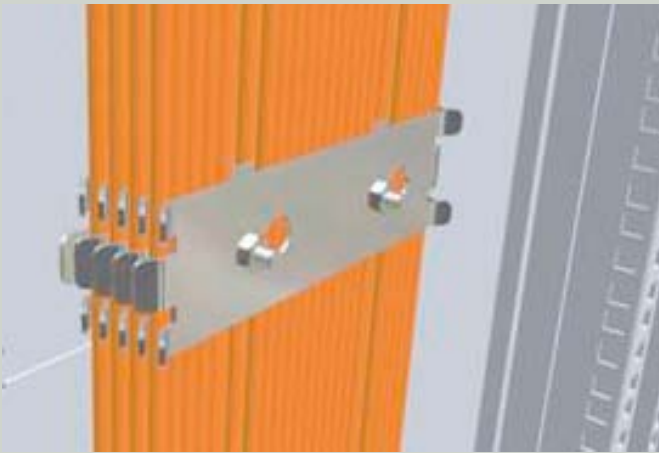


Beschreibung

- Kabelführung aus 1,5 mm Stahlblech verzinkt
- Länge 165 mm für max. 20 Kabel mit 5,0 mm
- Stapelbar bis zu 8 Lagen bei 5 mm Kabeldurchmesser
- Für Kabeldurchmesser bis 30 mm geeignet
- Geeignet für alle Cu- und LWL Datenkabel
- Universelle Befestigungsmöglichkeit durch Langloch
- C-Profil Montage



Stapelbare Kabelbefestigung Union-Link®



Eigenschaften

Zur lagenweise Befestigung und Sortierung der Datenkabel auf dem Kabelmontageblech im Datenschrank. Stapelbar in mehreren Lagen. Bei 8 mm Kabeldurchmesser bis zu 16 Kabel pro Lage.

Für Kabeldurchmesser bis 30 mm geeignet.

- Bodenschale 165 mm / mit Schlüsselloch
- Oberschale 165 mm / mit Schlüsselloch komplett mit zwei Muttern M6
- Gewindebolzen M6 / 120 mm komplett mit Mutter und Scheibe
- Kabelbefestigungsset Ober-/Unterschale 165 mm inkl. Befestigungsmaterial